



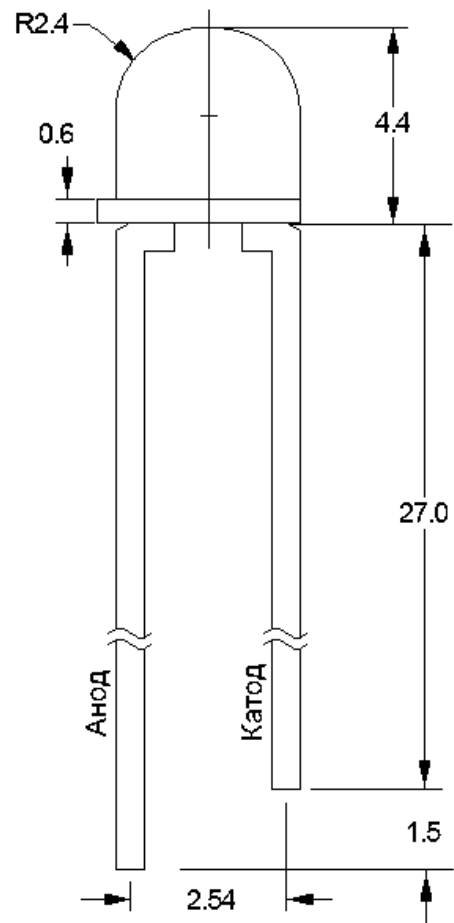
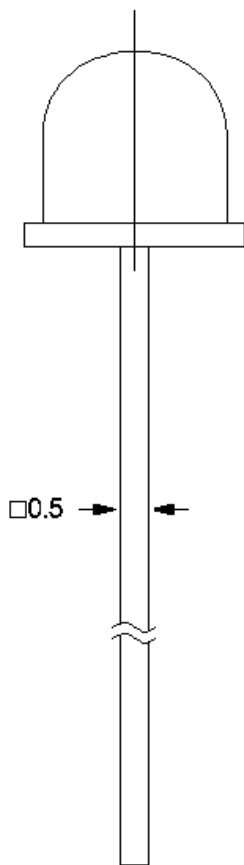
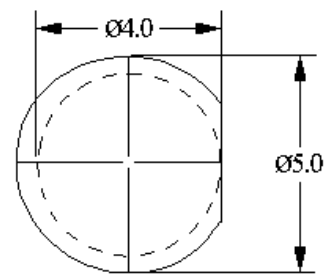
Яркие решения

Спецификация

**светодиод
КУХХ-560n-100**

ООО «КТЛ»
www.bright-leds.ru

Rev 1.0, 2009



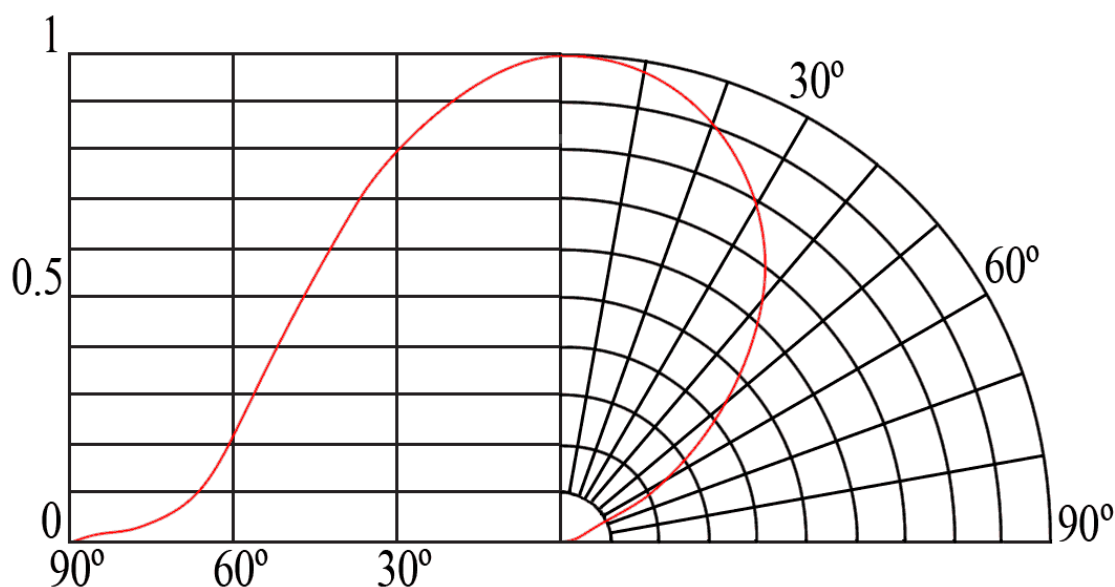
Размеры в мм

Абсолютные максимальные значения:

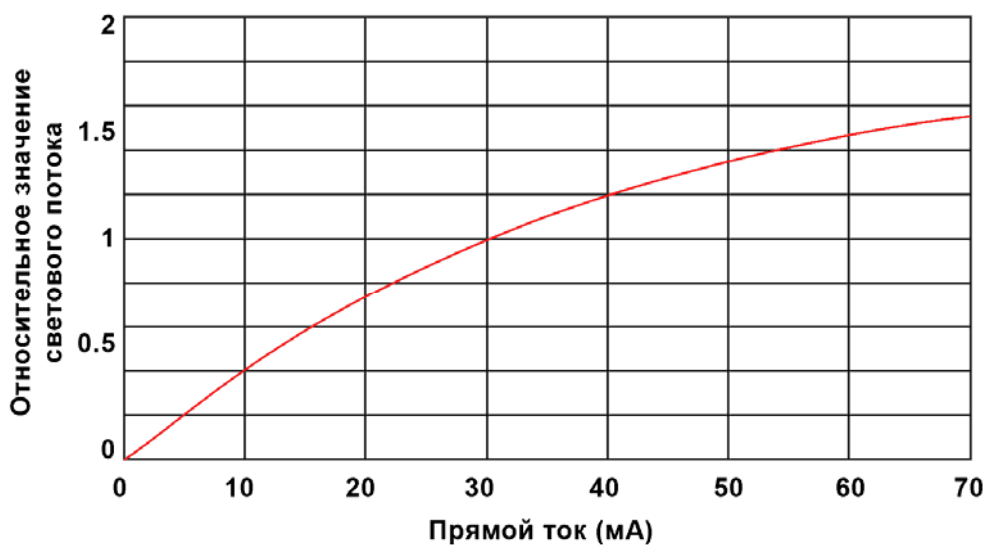
Параметр	Максимальное значение
Рассеиваемая мощность, мВт	100
Импульсный ток (Скважность 1/10, ширина импульса 0.1 мс)	100
Постоянный прямой ток, mA	30
Обратное напряжение, В	5
Диапазон рабочих температур, °C	-40 ~ 80
Диапазон температур хранения, °C	-40 ~ 100
Температура пайки, °C	260 (не более 5сек)

Оптические характеристики:

Цвет	Сила света, мКд			Прямое напряжение, В			Доминантная длина волны, нм		
	Мин.	Тип.	Макс.	Мин.	Тип.	Макс.	Мин.	Тип.	Макс.
Синий	530	640	690	2,8	3,1	3,8	468	470	475
Чистый зеленый	1800	2280	2340	2,8	3,1	3,8	524	525	529
желтый	240	305	315	1,8	1,9	2,4	588	590	593
красный	250	315	325	1,7	1,9	2,3	622	625	627

Диаграмма направленности излучения:


Зависимость относительного значения светового потока от величины прямого тока:



Вольт-амперная характеристика:

